

4 Transfer recordings to the PC

DE Aufnahmen auf den PC übertragen

ES Transferencia de grabaciones al PC

IT Trasferimento delle registrazioni sul PC

FR Transfert des enregistrements vers le PC

NL Opnames downloaden naar de PC



EN Caution: Magnets are used for the pouch. Keep magnetic cards (such as credit cards) away from the pouch.

DE Achtung: Für das Etui werden Magnete verwendet. Halten Sie Magnetkarten (wie etwa Kreditkarten) vom Etui fern.

FR Attention : Des aimants sont utilisés pour la housse. Éloignez les cartes magnétiques (comme les cartes de crédit) de la housse.

ES Precaución: La funda contiene piezas magnéticas. Mantenga cualquier tarjeta magnética alejada de la funda (como por ejemplo tarjetas de crédito).

NL Let op: Er zitten magneetjes in de hoes. Houd magnetische kaarten (zoals credit cards) uit de buurt van de hoes.

IT Avvertenza: La custodia contiene delle parti magnetiche. Tenere lontano dalla custodia le schede magnetiche (ad esempio le carte di credito).

Need help?

Look up our Website www.philips.com/dictation

Besoin d'aide?

Visitez notre page Web à l'adresse www.philips.com/dictation

Benötigen Sie Support?

Besuchen Sie unsere Website www.philips.com/dictation

¿Necesita ayuda?

Consulte nuestro sitio Web www.philips.com/dictation

Hulp nodig?

Ga naar onze website www.philips.com/dictation

Bisogno d'aiuto?

Contatta il sito internet www.philips.com/dictation

Specifications are subject to change without notice.

Trademarks are the property of Royal Philips Electronics or their respective owners.

© 2008 Royal Philips Electronics. All rights reserved.

Document version 2.1, 02/06/2008. 5103 109 9686.2

Quick start guide

Digital Pocket Memo 9600

Digital Pocket Memo 9620



For product information and support, visit www.philips.com/dictation

EN Quick start guide

DE Kurzanleitung

FR Guide de démarrage rapide

ES Guía de inicio rápido

NL Snelle startgids

IT Guida rapida di introduzione

PHILIPS

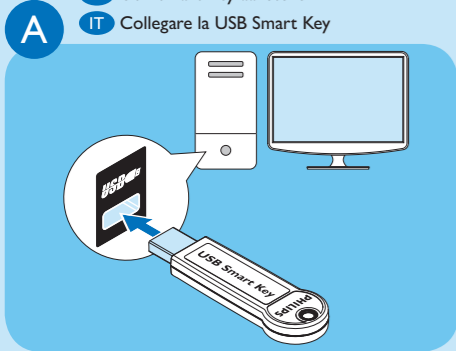
1 Install the software

- DE Installieren der Software
- ES Instalar el programa
- IT Installazione del software

- FR Installation du logiciel
- NL De software installeren

Connect the USB Smart Key

- DE USB Smart Key anstecken
- FR Conntecter l'USB Smart Key
- ES Conecte el USB Smart Key
- NL USB Smart Key aansteken
- IT Collegare la USB Smart Key



Install SpeechExec software

- DE SpeechExec-Software installieren
- FR Installation du logiciel SpeechExec
- ES Instalar el programa SpeechExec
- NL De SpeechExec-software installeren
- IT Installazione del software SpeechExec



2 Install the hardware

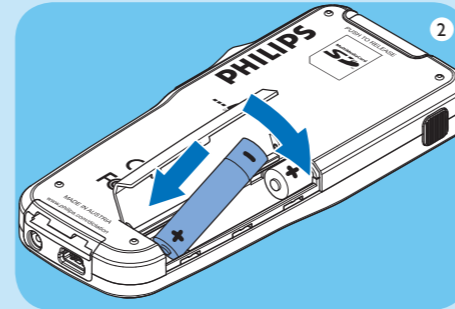
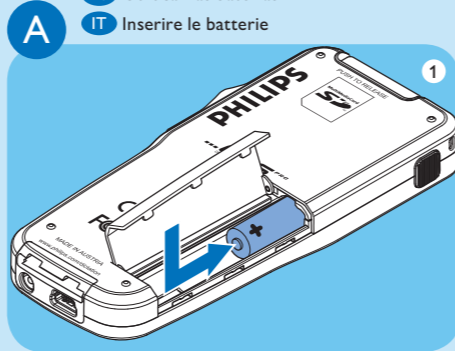
- DE Installieren der Hardware
- ES Instalar el hardware
- IT Installazione del hardware

- FR Installation du matériel
- NL De hardware installeren

Insert the batteries

- DE Einlegen der Batterien
- ES Colocar las baterías
- IT Inserire le batterie

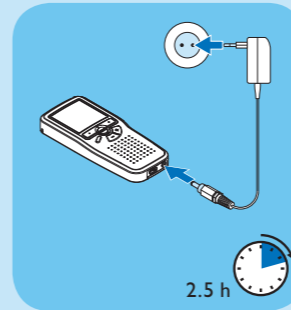
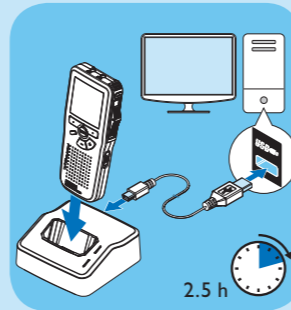
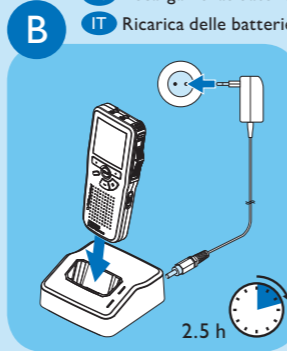
- FR Mettre les piles en place
- NL De batterijen plaatsen



Recharge the batteries

- DE Aufladen der Batterien
- ES Recarga de las baterías
- IT Ricarica delle batterie

- FR Recharger les piles
- NL De batterijen opladen



3 Record

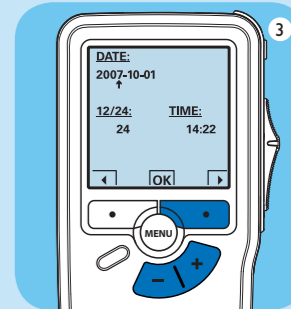
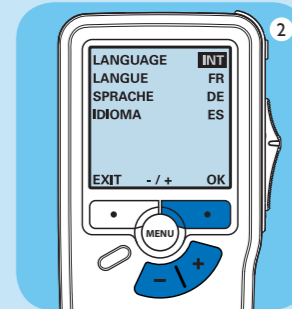
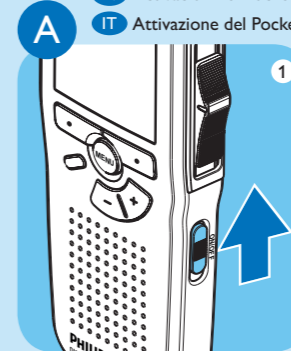
- DE Aufnehmen
- ES Grabación
- IT Registrazione

- FR Enregistrer
- NL Opnemen

Activate the Digital Pocket Memo

- DE Aktivieren des Pocket Memo
- ES Activación del Pocket Memo
- IT Attivazione del Pocket Memo

- FR Mettre le Pocket Memo en service
- NL De Pocket Memo activeren



Create a recording

- DE Eine Aufnahme erstellen
- ES Crear una grabación
- IT Creare una registrazione

- FR Créer un enregistrement
- NL Maak een opname

